

Lasipalatsin aukion yhteistyökumppanipaketit: Tapahtumatekniikka ja kalustus

(esimerkkejä ja muokattavissa)

rexevents

lasipalatsi
kvarteret
glaspalats
kortteli



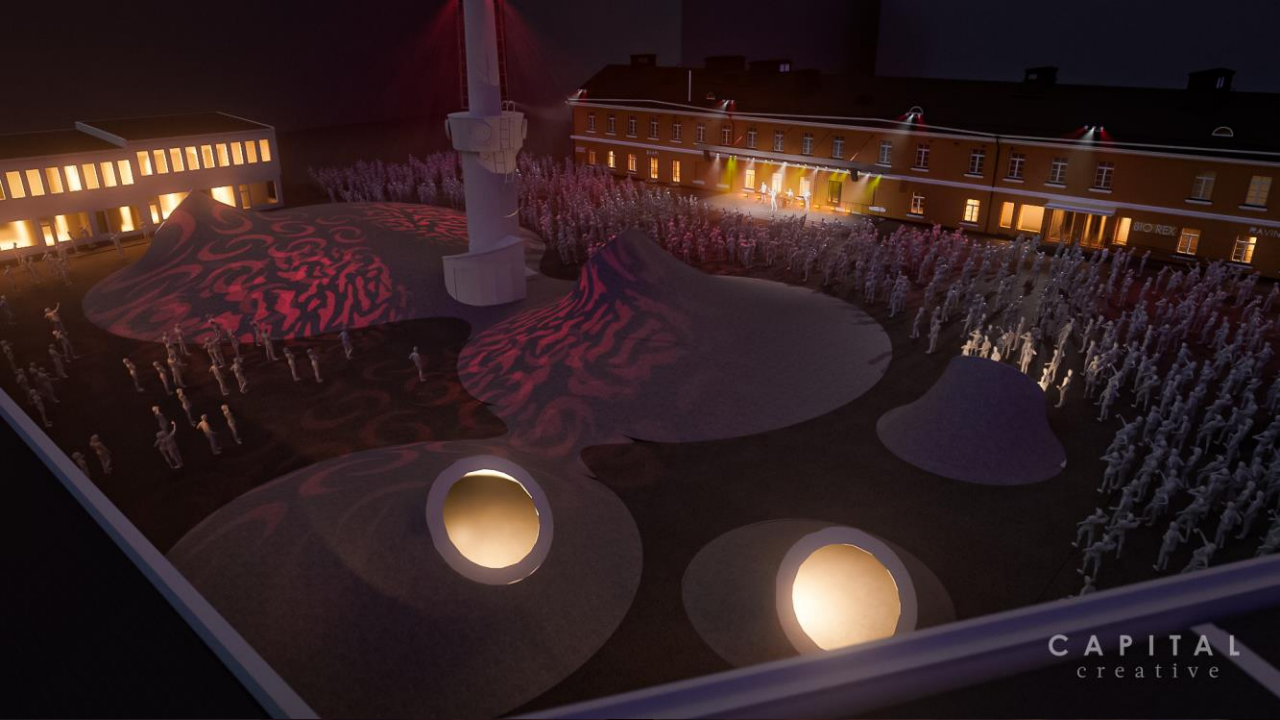
Capital AV esimerkkipaketti 1

Paketti sisältää

- alueen kattavan ulkoilmakonserttiin soveltuvan äänentoiston sekä yleiset bändien ja artistien kytkentätarvikkeet sekä mikrofonit
- lavastevalot alueen oman valaistuksen sekä piipun kiinteiden etuvalojen tueksi
- valo-ohjaimen, jonka ohjaukseen otetaan mahdollisuuksien mukaan myös etuvalot sekä aluevalaisu
- 6,4 x 3,6 m LED-screenit lavan molemmin puolin sekä kuvaohjauksen
- Kaksi tuotantokameraa, joilla kuvataan lavan tapahtumia sen sivuilla oleville LED-screeneille
- Rakennuksen ja purun sekä arvion operaattoritarpeista yksipäiväiseen tapahtumaan (8h sisältää konsertin ja soundcheckin)

Arvio: 18 900 € +alv





Capital AV esimerkkipaketti 2

Paketti sisältää

- alueen kattavan ulkoilmakonserttiin soveltuvan äänentoiston sekä yleiset bändien ja artistien kytkentätarvikkeet sekä mikrofonit
- lavastevalot alueen oman valaistuksen sekä tornin kiinteiden etuvalojen tueksi
- valo-ohjaimen, jonka ohjaukseen otetaan mahdollisuuksien mukaan myös etuvalot sekä aluevalaisu
- Rakennuksen ja purun sekä arvion operaattoritarmeista yksipäiväiseen tapahtumaan (8h sisältää konsertin ja soundcheckin)

Arvio: 10 900 € +alv





Capital AV esimerkkipaketti 3

Paketti sisältää

- alueen kattavan puheäänentoiston, joka soveltuu haluttaessa myös mm. taustamusiikille.
- lavastevalot alueen oman valaistuksen sekä tornin kiinteiden etuvalojen tueksi
- valo-ohjaimen, jonka ohjaukseen otetaan mahdollisuuksien mukaan myös etuvalot sekä aluevalaisu
- Rakennuksen ja purun sekä arvion operaattoritarpeista yksipäiväiseen tapahtumaan (8h sisältää konsertin ja soundcheckin)

Arvio: 7900 € +alv

Pågå

Esimerkkipaketti 1

Esim: Koko päivän yleisötahtuma, bändejä, lavaohjelmaa

Sisäänkulut: portti (oma brändäys) ja aidat kulunohjaukseen

Lavakalustus: somisteet, taustakangas

Katsomo: katsomotuolit/pystypöydät, aidat

Lounge-alue esim. kumpujen välissä: kalustus, matotus, latauspisteet, katos

Muut: Kulunohjauskyltitykset, roskakorit ja tuhkakupit, lämpölamput

Työt ja logistiikka

Arvio: 15 555 €+ alv



Pågå

Esimerkkipaketti 2

Esim: Puolen päivän yleisö tapahtuma, keskusteluohjelma lavalla

Sisäänkulut: portti (oma brändäys) ja aidat kulunohjaukseen
Lavakalustus: somisteet, taustakangas

Festivaalikalustusta: pystypöydät, festivaalipöydät, tarvittaessa teltoja

Streetfood-myyntikojuja

Työt ja logistiikka

Arvio: 17 155 € + alv



Pågå

Esimerkkipaketti 3

Esim. yrityksen lanseeraustapahtuma

Sisäänkulut: portti (oma brändäys) ja aidat kulunohjaukseen

Lavakalustus: somisteet, taustakangas

Katsomo: tuolit, pystypöydät

Esittelypisteet: esittelytiskit, pystytuolit, sään vaatiessa teltat

Työt ja logistiikka

Arvio: 13 940 € + alv



Lisätiedot

Vuokraus ja tapahtumatoiminta

REX EVENTS

Marjo Sahi

operatiivinen päällikkö

operativ chef

Head of operations

+358 (0) 50 466 2370

marjo.sahi@rexevents.fi

Mannerheimintie 22–24

00100 Helsinki

lasipalatsikortteli.fi

Laajempi tilaohje pohjakuvineen:

<https://lasipalatsikortteli.fi/jarjesta-tapahtuma/lasipalatsin-aukio/>

rexevents

lasipalatsi
kvarteret
glaspalats
kortteli